

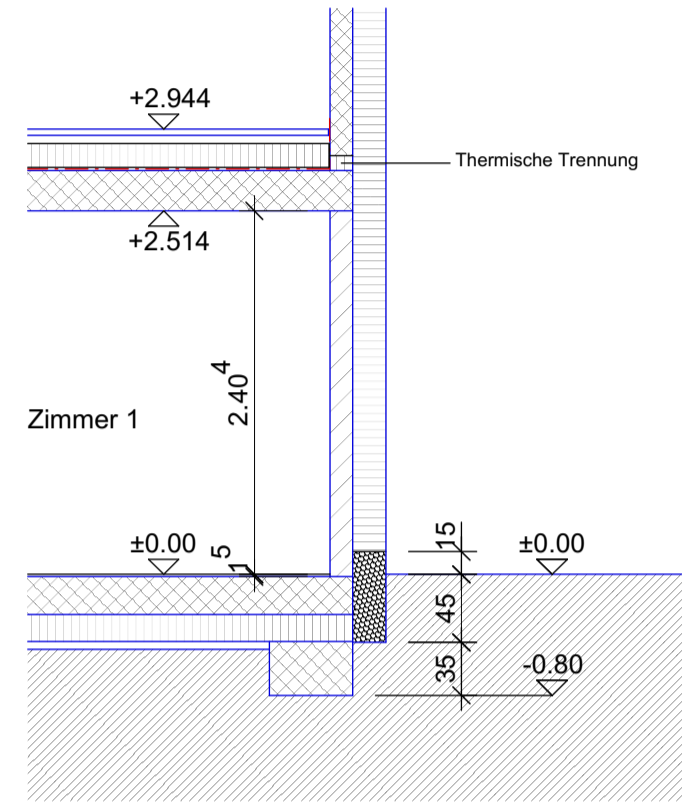
Erdgeschosskote EFH ±0.00 = 470.01 m.ü.M
 Referenzpunkt: KS158 D = 469.55

Alle Türhöhen beziehen sich auf den Fussboden (bzw. Schwelle) mit höherem Niveau!

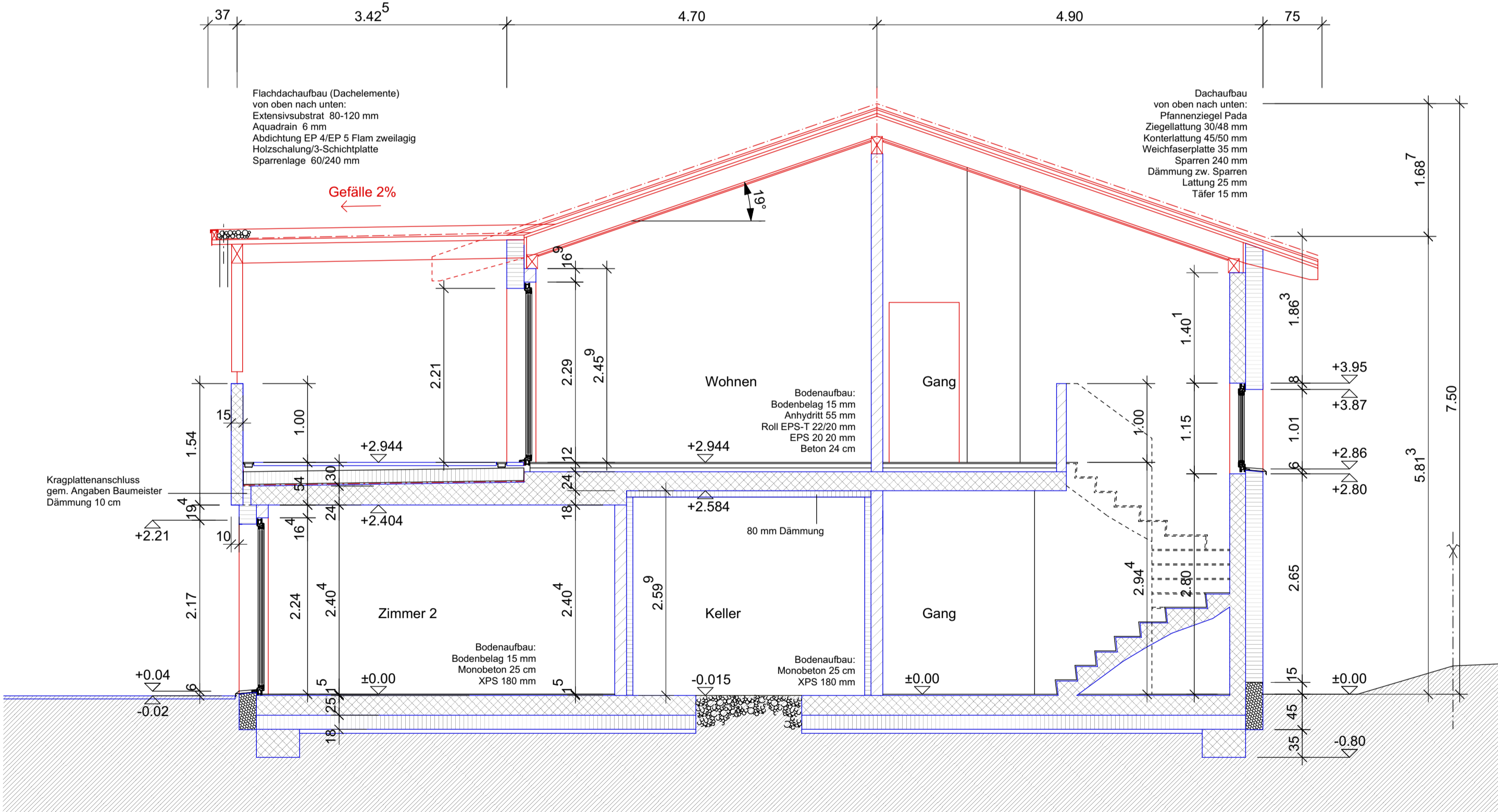
Alle Türen sind DIN-Norm.
 Rohlichtmasse:
 Wohnungseingangstüre 99 x 2.02
 Innentüren 89 x 2.01

Planänderungen:
 25.01.18 Fenster Zimmer 3 neu 1600x510 mm
 28.02.18 neue Anordnung Waschtisch/Badewanne im Bad

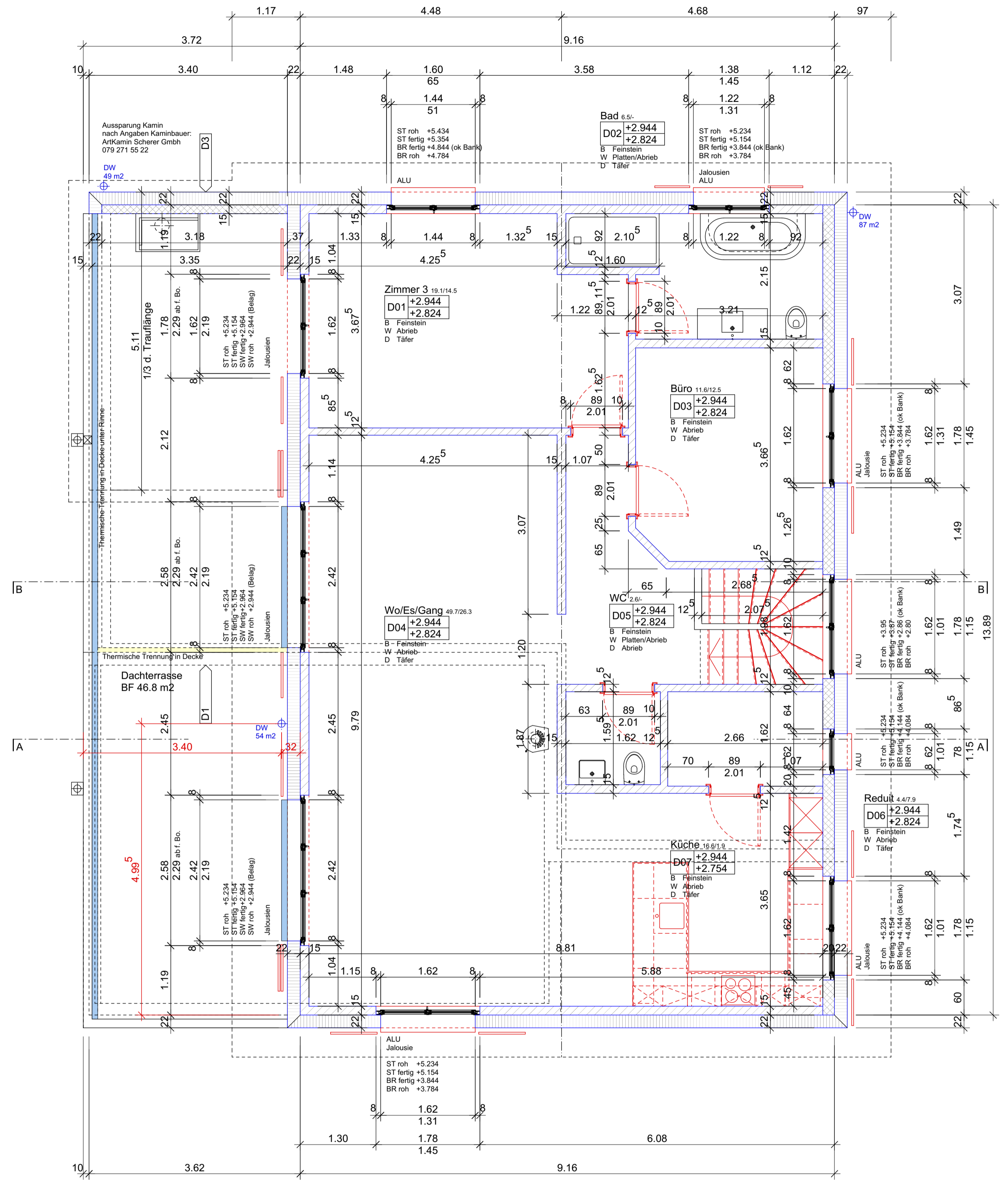
Aussparungs- und Einlegepläne beachten:
 Elektro:
 Heizung: Eiholzer AG, Ferrenmat 14, 6283 Baldegg
 041 910 56 56
 Sanitär: Sterli GmbH, Heideggstr. 21, 6284 Geflingen
 041 917 23 36 oder 079 641 02 36



DETAIL 3



SCHNITT B - B



OBBERGESCHOSS BGF 119.7 m2